

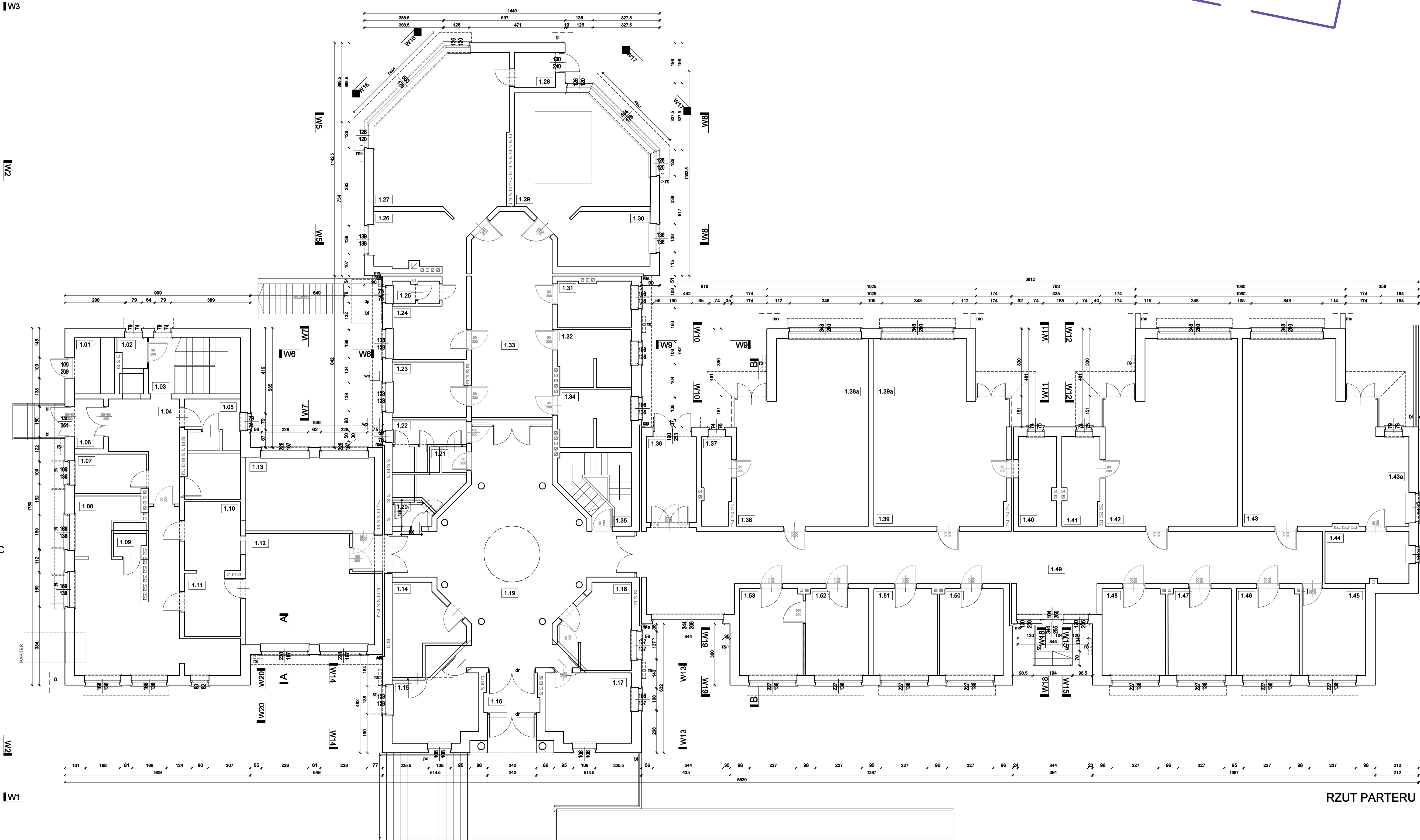
W3

W2

IC

W2A

W1



RZUT PARTERU

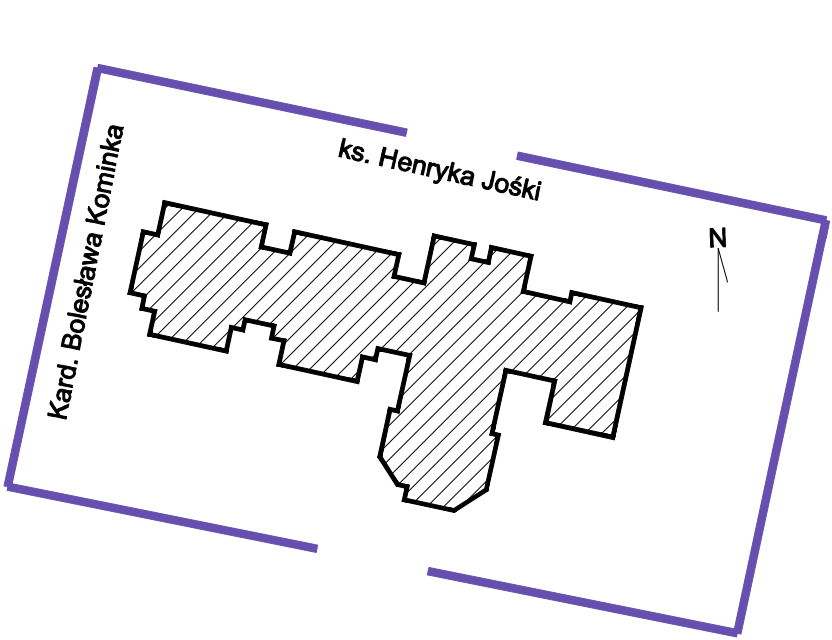
W3

W4

C

W4

W1



LEGENDA

OG	INSTALACJA OGRZEWOWA	DP	DAŚKI NAD WEJŚCIEM DO PIWNICY
RS	RURY SPUSTOWE	DO	DAŚKI NAD OKNAMI
W	WYWIEWY WENTYLACYJNE I KANALIZACYJNE	DW	DAŚKI NAD WEJŚCIAMI
ANTW	ANTENY	OS	OPRZYBIENIA ZEWNĘTRZNEGO
SK	KOLEKTORY SŁONECZNE	KW	KRATY WENTYLACYJNE
IS	INSTALACJE DO KOLEKTORÓW SŁONECZNYCH	CP	CZERPNIĘ POWIETRZA INSTALACJI WENTYLACJI MECHANICZNEJ
KG	KABELE GRZEWICZE	WP	WYRZUTNIE POWIETRZA INSTALACJI WENTYLACJI MECHANICZNEJ
SD	ŚWIETLIKI DACHOWE	ZW	WYLEWKA ZE ŻŁĄCZĄ DO WEJŚĆ OGRODOWYCH
K	KAMERY SYSTEMU MONITORINGU	ST	STYRIENIE OŚWIETLĄCZĄ DO DRZEK PIWNICZNYCH
BW	SYGNAŁATORY SYSTEMU WŁAMANIA I NAPADU	SR	SZKŁO ZEWNĘTRZNE SZKŁANE WEJŚCIOWE
G	SKRZYŃKA GAZOWA	MS	MASKOWNICE DYLATAČA
EL	SKRZYŃKA ELEKTROENERGETYCZNA	BL	BALUSTRAŁA SCHODÓW ZEWNĘTRZNYCH
T	TABULCE INFORMACYJNE	PO	POCHWYTY SCHODÓW ZEWNĘTRZNYCH
SL	SKRZYŃKA NA LISTY	O	OGRÓDZENIE PANELOWE
CK	CENTRALE KLIMATYZACYJNE	MO	MURU OPOROWE

UWAGA:

1. RYSUNEK NALEŻY ROZPATRYWAĆ JĄCZNIE Z PROJEKTAMI BRANŻOWYM, OPISEM TECHNICZNYM, STWORZ O RAZ KOSZTOWYMI PRZELICZENIAMI.
2. WYMIARY PODANO W CM.
3. PRZED ZAMÓWIENIEM CZY WYKONANIEM POSZCZEGÓLNYCH ELEMENTÓW NALEŻY POTWIERDZIĆ WYMIARY POKRYCIEM Z NATUREJ.
4. WSZYSTKIE RÓŻNICE (ELEMENTY BUDOWLANE, KANAŁY, ITP.) ODKRYTE W TRAKCIE REALIZACJI PRAC NALEŻY NATYCHMIAST ZGŁASZAĆ JEDNOSTCE PROJEKTOWEJ.
5. KOŃCOWYMIEM ZMIAN W PROJEKCIE BEZ ZGODY PROJEKTANTA JEST ZABRONIONE.

ZESTAWIENIE POWIERZCHNI

POWIERZCHNIA ZABUDOWY OŚRODKA (BEZ TARASÓW)	1355 m2
POWIERZCHNIA NETTO BUDYNKU	1005 m2
- POWIERZCHNIA NETTO CZĘŚCI PODZIEMNEJ	513 m2
- POWIERZCHNIA NETTO CZĘŚCI NADZIEMNEJ	492 m2
KUBATURA BRUTTO OGÓŁEM	6632 m3
- KUBATURA BRUTTO CZĘŚCI PODZIEMNEJ	2043 m3
- KUBATURA BRUTTO CZĘŚCI NADZIEMNEJ	4589 m3
KUBATURA NETTO OGÓŁEM	4009 m3
- KUBATURA NETTO CZĘŚCI PODZIEMNEJ	1448 m3
- KUBATURA NETTO CZĘŚCI NADZIEMNEJ	3059 m3

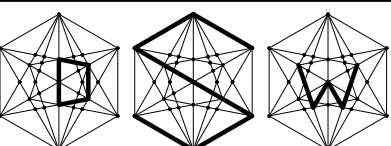
*DANE Z DOSTĘPNEJ DOKUMENTACJI ARCHIWALNEJ

ZESTAWIENIE POWIERZCHNI UŻYTKOWEJ - 1 PIĘTRO

KOND.	NR.	FUNKCJA	POWIERZCHNIA [M2]
1	1.1	POM. TECHNICZNE	###
1	1.2	ŁAZIENKA	###
1	1.3	KŁATKA SCHODOWA	###
1	1.4	KORYTARZ	###
1	1.5	ADMINISTRACJA	###
1	1.6	WATROŁAP	###
1	1.7	OBIEKALNA	###
1	1.8	KUCHNIA	45.93
1	1.9	SZKOLNIA	###
1	1.10	ZYMIALNIA	###
1	1.11	WYDALNIA	###
1	1.12	JADALNIA	###
1	1.13	SALA ZAJĘCOWA	###
1	1.14	GABINET	###
1	1.15	SZATNIA	###
1	1.16	WATROŁAP	###
1	1.17	REJESTRACJA	###
1	1.18	GABINET	###
1	1.19	HOL	51.67
1	1.20	POKOJ MATKI	###
1	1.21	ŁAZIENKA	###
1	1.22	ŁAZIENKA	###
1	1.23	GABINET	###
1	1.24	GABINET FIZJOTERAPII	2.42
1	1.25	ŁAZIENKA	###
1	1.26	GABINET FIZJOTERAPII	###
1	1.27	SALA GIMNASTYCZNA	###
1	1.28	WATROŁAP	###
1	1.29	BASEN	###
1	1.30	ZAPLECZE	###
1	1.31	POM. SOCJALNE	###
1	1.32	SALA ZAJĘC	###
1	1.33	GABINET	###
1	1.34	GABINET	###
1	1.35	KŁATKA SCHODOWA	###
1	1.36	GABINET	###
1	1.37	ZAPLECZE	###
1	1.38	SALA ZAJĘCOWA	###
1	1.39	GABINET	###
1	1.40	ZAPLECZE	###
1	1.41	ZAPLECZE	###
1	1.42	SALA ZAJĘCOWA	###
1	1.43	ZAPLECZE	###
1	1.44	ZAPLECZE	###
1	1.45	GABINET	###
1	1.46	GABINET	###
1	1.47	GABINET	###
1	1.48	KORYTARZ	###
1	1.49	GABINET	###
1	1.50	GABINET	###
1	1.51	GABINET	###
1	1.52	GABINET DYREKTORA	###
1	1.53	GABINET	###
1	1.54	SUMA POWIERZCHNI	131.02

D S W PROJEKT SP. Z O.O.

adres: ul. św. Barbary 14/36
e-mail: sekretariat@dswwprojekt.pl
telefon: 575 580 057



TEMAT RYSUNKU:

RZUT PARTERU

TEMAT:

TERMODERNIZACJA BUDYNKU OŚRODKA LECZENIA I REHABILITACJI DZIECI IM. ŚW. JANA PAWŁA II W RYBNIKU PRZY UL. KS. HENRYKA JOŠKI 55.

OBIEKT:

OŚRODEK LECZENIA DZIECI IM. ŚW. JANA PAWŁA II
UL. KS. HENRYKA JOŠKI 55, 44-217 RYBNIK

INWESTOR:

MIASTO RYBNIK
UL. B. CHROBREGO 2, 44-200 RYBNIK

PROJEKTANCI:

BRANŻA ARCHITEKTONICZNA
PROJ. GŁÓWNY
PROJ. SPRAWDZAJĄCY
OPRACOWAŁY

MGR INŻ. ARCH. MARTA ŚMOKA
mgr inż. 2010/09/2014

MGR INŻ. ARCH. PAUŁA SZOFA-URYGA
mgr inż. 2010/09/2014

MGR INŻ. ARCH. AUCJA WOČNĄK
mgr inż. 2010/09/2014

FAZA:

P R O J E K T

B U D O W L A N Y

10.2024

NR RYS.

1 - 0 2

NR STR.

1:100